



2023

АРХИТЕКТУРНЫЕ РЕШЕНИЯ НЕСТАЦИОНАРНЫХ ТОРГОВЫХ ОБЪЕКТОВ, РАЗМЕЩАЕМЫХ НА ТЕРРИТОРИИ ГОРОДСКОГО ОКРУГА Лобня





Архитектурная концепция разработана для обеспечения соответствия нестационарных торговых объектов (далее - НТО) современным эстетическим и эксплуатационным требованиям, с учетом распоряжения Министерства благоустройства Московской области от 05.02.2021 года № 10Р-5 об утверждении методических рекомендаций «Региональный стандарт внешнего вида нестационарных строений, сооружений на территории Московской области» и ограничений письма Минпромторга России от 23.03.2015 № ЕВ-5999/08 «О направлении Методических рекомендаций» (вместе с "Методическими рекомендациями по совершенствованию правового регулирования нестационарной и развозной торговли на уровне субъектов Российской Федерации").

НТО конструктивно соответствует ранее утвержденной в г.о. Лобня существующей концепции НТО, отличием является применение во внешнем оформлении более современных материалов.

НТО предназначен для установки на городской территории в целях попутного, повседневного обслуживания населения на основных пешеходных маршрутах.

Архитектурная концепция предполагает несколько типов

НТО: Тип 1- Киоск: габариты 2,5х3,0 м (h≈3,0 м)

Тип 2 - Павильон: габариты 2,5х6,0 м (h≈3,5 м)

Тип 3 - Большой павильон: габариты 5,0х6,0 м (h≈4,0 м)

Тип 4 - Галерея павильонов: габариты - 18,0х2,5 (h≈3,5 м)

Индивидуальный размер определяется индивидуальным проектом в зависимости от места размещения НТО, вида разрешенного использования и пожеланий заказчика.

Требования к внешнему виду НТО:

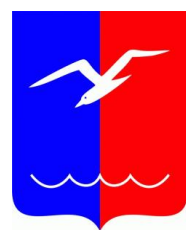
Киоск – оснащенное торговым оборудованием строение:

- без торгового зала (без доступа покупателей в строение);
- с одним входом для продавца: ширина дверного проема в свету не менее 0,9 м; без поднятой входной площадки, лестницы, пандуса (вход непосредственно с твердого покрытия площадки киоска);
- с оконным (витринным) проемом для реализации товара;
- с одним помещением, рассчитанным на одно рабочее место продавца и хранение товарного запаса.

Минимальная высота помещения – не менее 2,7 м (максимальная высота киоска от уровня земли ≈ 3,0 м).

Павильон, большой павильон, галерея павильонов – оснащенное торговым оборудованием строение:

- с одним помещением, рассчитанными на одно или несколько рабочих мест, а также хранением товарного запаса;
- торговым залом (с доступом покупателей внутрь);
- помещением (помещениями) для хранения товарного запаса - с не менее чем двумя входами:



- входом для продавца (в помещения хранения товарного запаса (ширина дверного проема в свету не менее 0,9 м);
- входом для покупателей в торговый зал (ширина дверного проема в свету не менее 1,2 м).

Инженерно-техническое обеспечение НТО:

- подключение к энергосети (внешнее и внутреннее освещение, торговое оборудование, отопление электрическое);
- кондиционирование;
- водоснабжение привозной водой;

Минимальный перечень инфраструктуры, при отсутствии которой НТО невозможно использовать по назначению:

- информационная вывеска;
- площадка с твердым покрытием;
- универсальная урна;
- элементы, обеспечивающие доступность киоска, в том числе для МГН;
- освещение (встроенная подсветка, контурная подсветка);
- сезонное озеленение;

Сезонно-летняя демонстрация товара на улице не допускается.

Описание составных частей:

Несущий каркас

Несущий каркас стальной, цельносварной, изготовлен из профильных труб квадратного или прямоугольного сечения. Каркас в верхних точках оснащен скобами для такелажных работ. Сварные швы каркаса зачищены, металлическая конструкция обезжирена, покрыта

глифталевой грунтовкой (ГОСТ 25129-82) или аналогичной, торцевые части заглушены. Каркас и все места соединений обработаны антикоррозийным защитным покрытием. Стены, пол, кровля НТО изготовлены из многослойных панелей и обеспечивают тепловую защиту не ниже установленной СНиП 23-02-2003.

Регулируемые опоры

В основании каркаса предусмотрено размещение регулируемых опорных элементов, обеспечивающих горизонтальное выравнивание НТО на месте установки. НТО устанавливается на мощеную площадку без устройства цокольной части.

Витрина

Витрина состоит из алюминиевых конструкций со стеклопакетами. Профиль стеклопакета - алюминиевый, окрашенный по RAL 7024, соответствует ГОСТ 22233-2001. Устанавливаемый стеклопакет - однокамерный, толщиной от 24мм до 32мм.

Внешние стёкла стеклопакета ламинированы слоем упрочняющей плёнки серого тона или по RAL 7004 с тыльной стороны стекла (ГОСТ Р 51136-98) Крепление витрины осуществляется к каркасу НТО.

Входная дверь

Входная дверь НТО выполнена из алюминиевого профиля со стеклопакетом. Профиль стеклопакета окрашенный по RAL 7024. Дверь открывается наружу, оборудована дверными ручками. Ручки прямые - цвет по RAL 7024.

Замок сувального типа с механическим выводом засова, замочная скважина со шторкой. Двери оснащены доводчиками. Перед дверью размещается грязесборная решетка (щетка-резина).

Кровля

Кровля НТО выполнена сборной на болтовых соединениях и представляет собой металлический каркас, облицованный по периметру фронтоном, выполненным из композитного материала. Для изготовления кровли, используется металлический профиль. Нижняя выступающая часть козырька подшита композитным материалом. Конструкция кровли обеспечивает отвод воды, препятствует скоплению снега, образованию наледи и защищает от протечек. Сток воды осуществляется по желобу с уклоном не менее 5 гр. через трубу, смонтированную по задней стенке НТО. Предусмотреть доступ к желобу и трубе для очистки. Конструкция кровли обеспечивает тепловые потери не выше установленных СНиП 23-02-2003

Козырёк

НТО оснащается декоративным козырьком для защиты от атмосферных осадков:

- Консольное исполнение по всей длине фасада с выносом от 250мм до 1000мм,

Внешняя отделка

Декоративные элементы внешней отделки изготовлены из алюминиевых композитных панелей толщиной не менее 4мм. Основные цвета НТО снаружи:

- отделка наружных стен и фриза композитными панелями BILDEX - цвет BX 7024;
- отделка наружных стен планкен-рейками BLEEK - №5 золотой дуб;
- импосты и переплёты RAL 7024;
- стёкла с плёнкой серого тона или по RAL 7004;
- прилавок-поручень для посетителей из просеченной нержавеющей стали в цвет RAL 7024.

Система освещения

Система освещения разделена на внутреннюю и внешнюю.

Внешняя система состоит из встраиваемых светодиодных светильников, расположенных вдоль витрины в плоскости козырька кровли.

Внутренняя система освещения представляет собой встраиваемые в потолочные панели светильники. Управление системой внутреннего освещения осуществляется при помощи настенного электровыключателя. Уровень освещенности НТО соответствует требованиям СанПиН. Разводка электрокабеля - встроена в стены в металлической гофре.

Внутренняя отделка

Внутренняя отделка стен и потолка осуществляется отделочными материалами из ПВХ, ЛДСП или МДФ для внутреннего применения, поверхность гладкая, стыки и углы закрыты декоративными накладками, цвет поверхности белый. Напольное покрытие керамическая плитка, цвет однотонный без рисунка, рекомендованный цвет серый или светло-серый, места примыкания к стенам закрыты плинтусом или уголком. При входе уложен алюминиевый порог.

Торговое оборудование

НТО укомплектован торговым оборудованием и оборудованием для складирования продукции, в зависимости от технологии торговли, в соответствии с нормами СанПиН. Торговое оборудование белого или бело-алюминиевого цвета.

Видеокамеры

Видеокамера с возможностью записи HD.



Электрооборудование: кондиционер, сплит-система, обогреватель.

НТО оснащен системой кондиционирования и обогрева воздуха в соответствии с требованиями к отоплению и микроклимату СанПиН. Кондиционер состоит из двух блоков - внутреннего и внешнего.

Внешний блок устанавливается на кровле НТО, внутренний на стенке НТО в тамбуре или над торговым оборудованием, не ниже 300 мм от потолка. Кондиционер предназначен для всесезонного использования и оснащен устройством зимнего пуска УЗП, имеет функцию обогрева и охлаждения, дистанционное управление, таймер включения и выключения. Кондиционер подключен к электрощиту напрямую, через отдельный автоматический выключатель. Обогреватели конвекторного типа подключаются к электрическим розеткам, которые располагаются в местах установки обогревателей, через отдельный автоматический выключатель. Обогреватели инфракрасного типа установлены на потолке НТО и подключены к электрощиту напрямую, через отдельный автоматический выключатель.

В НТО предусмотрено не менее 8 розеток. Розетки наружные с заземлением и защитными шторками. Цвет розеток - белый. Электропроводка и электрооборудование НТО устанавливаются в соответствии с "Правила устройства электроустановок" (ПУЭ) СНиП 31-02. Электрооборудование НТО подключается через систему УЗО и автоматические выключатели и имеет заземление. Шкала прибора учёта электроэнергии должна быть расположена не выше 1800 мм от пола в соответствии с ПУЭ. Электросчётчик имеет паспорт устройства.

Снаружи НТО оснащён силовым штепсельным разъёмом для подключения к электросети. При воздушном типе подключения обеспечено расстояние от проводов ввода до поверхности земли не менее 2750 мм. Ввод допускается выполнять от проводов в стальных трубах.

Урна уличная металлическая для мусора

В соответствии с правилами санитарного содержания территорий, организации уборки и обеспечения чистоты и порядка НТО укомплектован уличной металлической урной, объёмом не менее 10л.

Благоустройство территории, прилегающей к НТО

В соответствии с Законом Московской области № 191/2014-ОЗ «О благоустройстве в Московской области», необходимо произвести работы по благоустройству территории, прилегающей к НТО в радиусе 6м.

Работы по благоустройству определяются индивидуальной проектной документацией и могут включать: мощение плиткой, установку ограждающих бордюров, установку элементов малых архитектурных форм.

НТО позволяют размещать на своих фасадах сезонные или временные элементы наружного дизайна: флаги, праздничная контурная подсветка, кашпо с цветами.

Средства размещения информации на НТО содержат сведения, предусмотренные законом Российской Федерации от 07.02.1992 г. № 2300-1 «О защите прав потребителей».

На внешних поверхностях НТО любой конфигурации рекомендуется размещать:

1. режимную табличку, содержащую информацию о зарегистрированном (юридическом) наименовании предприятия, организационно- правовой форме, о режиме работы предприятия, реестровом номере объекта в соответствии со Схемой размещения НТО;
2. информационные материалы о профиле деятельности организации, индивидуального предпринимателя, и (или) реализуемых ими товарах, оказываемых услугах, и (или) их наименовании, состоящие из информационного поля в виде отдельных букв и декоративно-художественного элемента, крепящихся без фоновой основы непосредственно на фриз/фасад НТО, с размещением в одну строку с выравниванием относительно центральной оси торгового фронта;
3. информационные графитовые доски на объектах сезонной торговли;
4. меню на объектах общественного питания;



Киоск



Павильон



Большой павильон



Комбинация павильонов



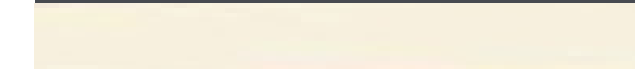


Дневной вид



Колористическое решение:

VX 7024



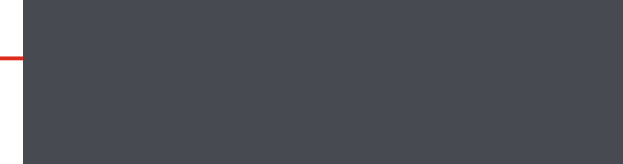
отделка наружных стен, фриза и козырька

BLEEK № 5
ЗОЛОТОЙ ДУБ



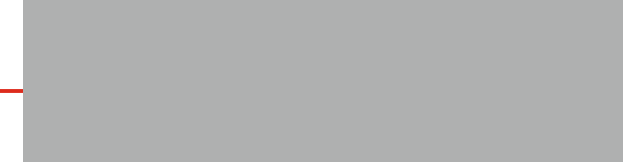
декоративная отделка наружных стен
(40мм x 40мм с шагом 40мм)

RAL 7024



импосты, переплёты, прилавок-поручень

RAL 7004



стекло с упрочняющей ламинацией

Элементы благоустройства



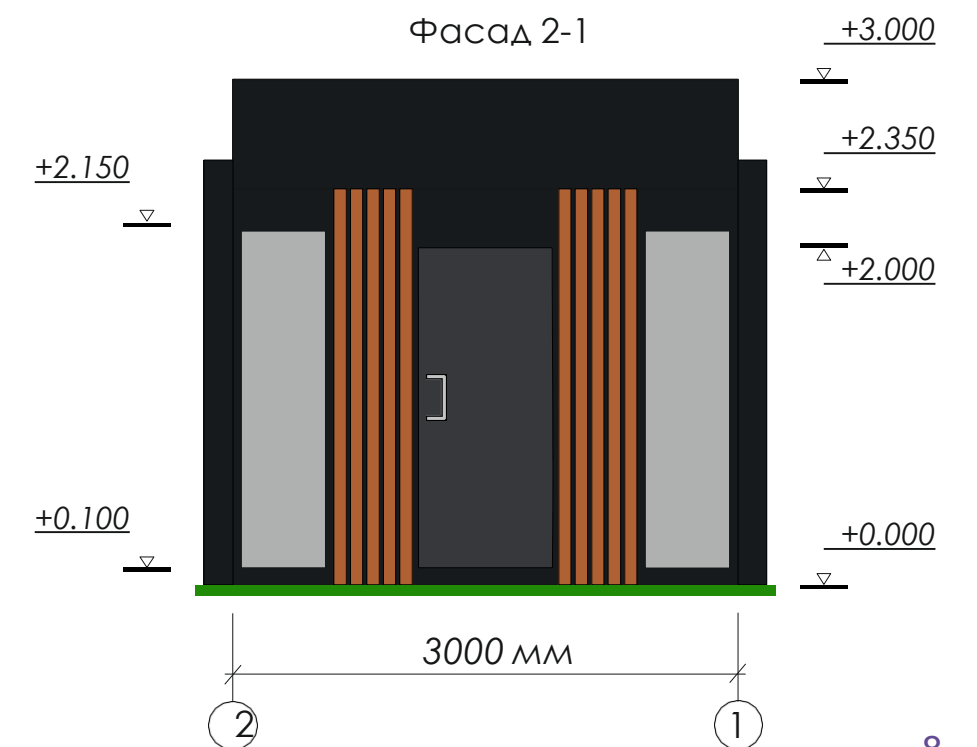
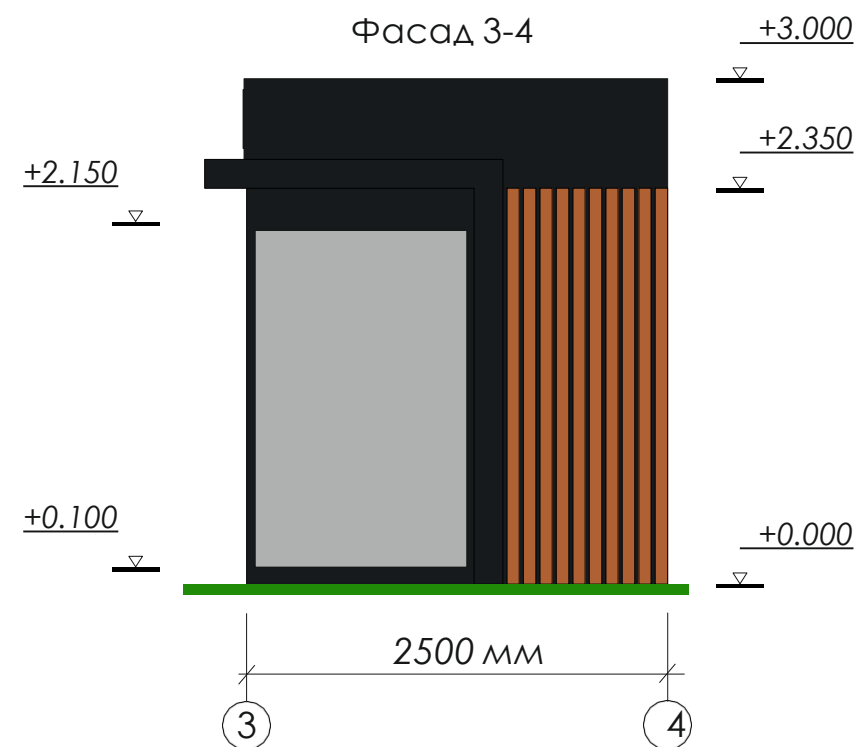
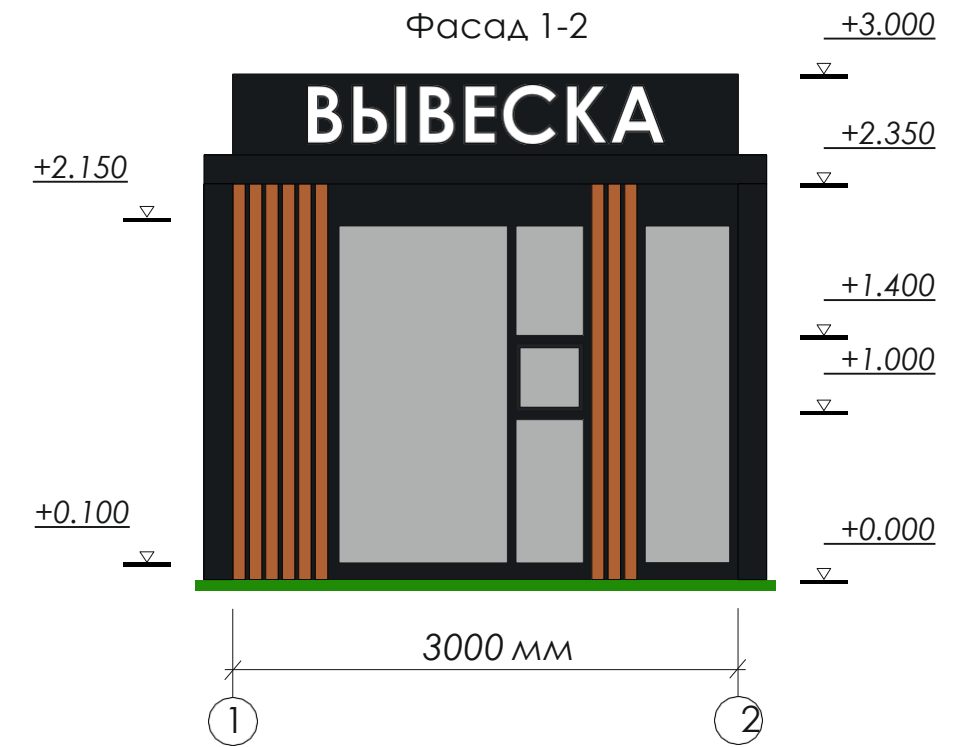
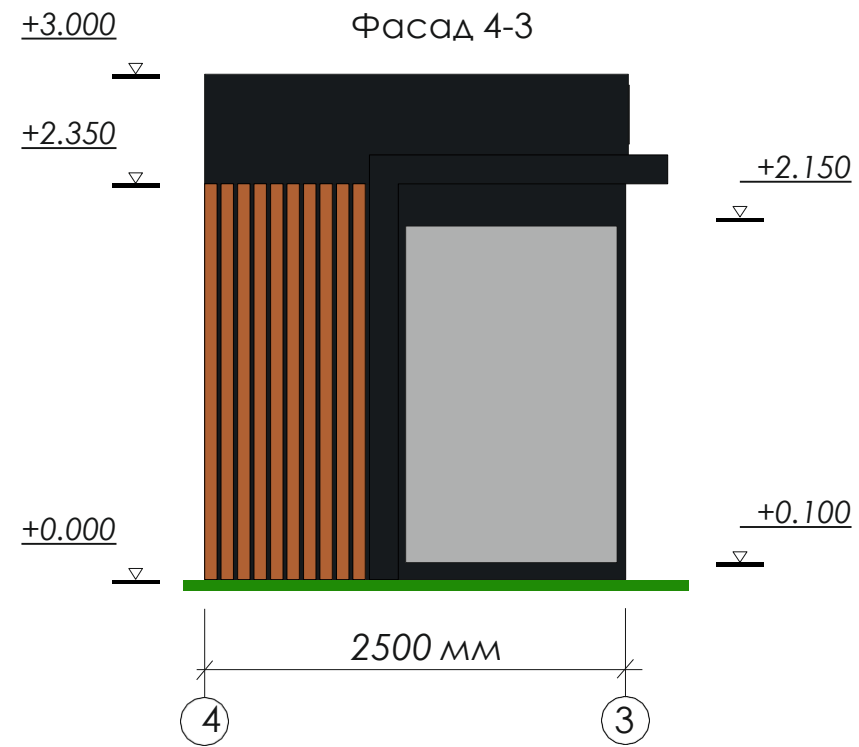
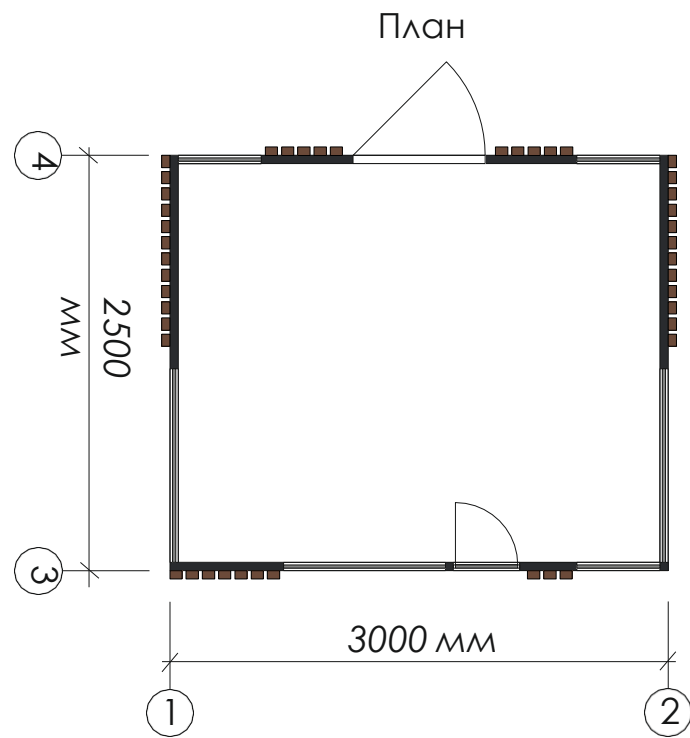
Весенне-летнее озеленение
(кашпо с петуниями
в пастельных тонах)



Зимнее озеленение
(хвойная композиция
с лампочками в кашпо)



Видеокамера уличная
«MATRIX»



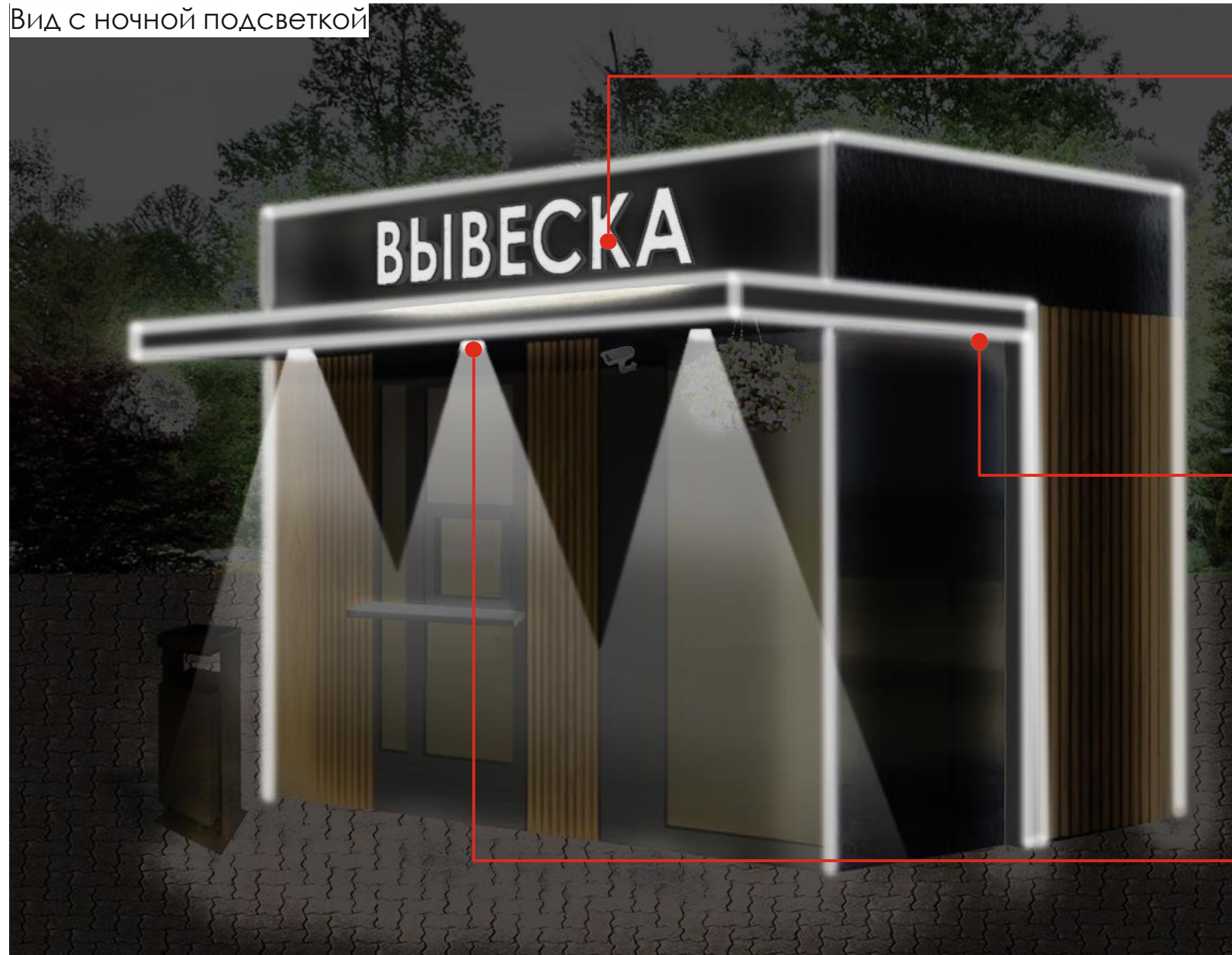


Лобня

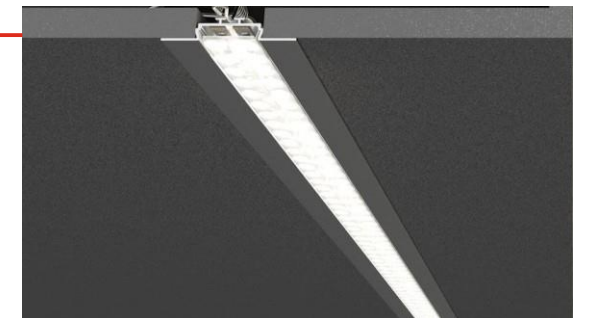
ГОРОДСКОЙ ОКРУГ Лобня

КИОСК 2500 X 3000 мм

Вид с ночной подсветкой



Объемные отдельно стоящие буквы, изготовленные методом склейки из сочетания полимерных материалов с внутренней подсветкой



СВЕТОДИОДНАЯ ЛЕНТА



ТОЧЕЧНЫЕ СВЕТИЛЬНИКИ

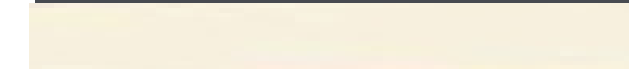


Дневной вид



Колористическое решение:

VX 7024

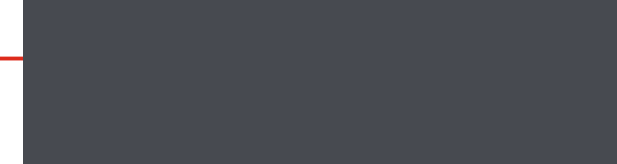


отделка наружных стен, фриза и козырька



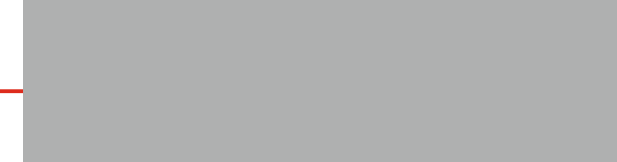
декоративная отделка наружных стен
(40мм x 40мм с шагом 40мм)

RAL 7024



импосты, переплёты, прилавок-поручень

RAL 7004



стекло с упрочняющей ламинацией

Элементы благоустройства



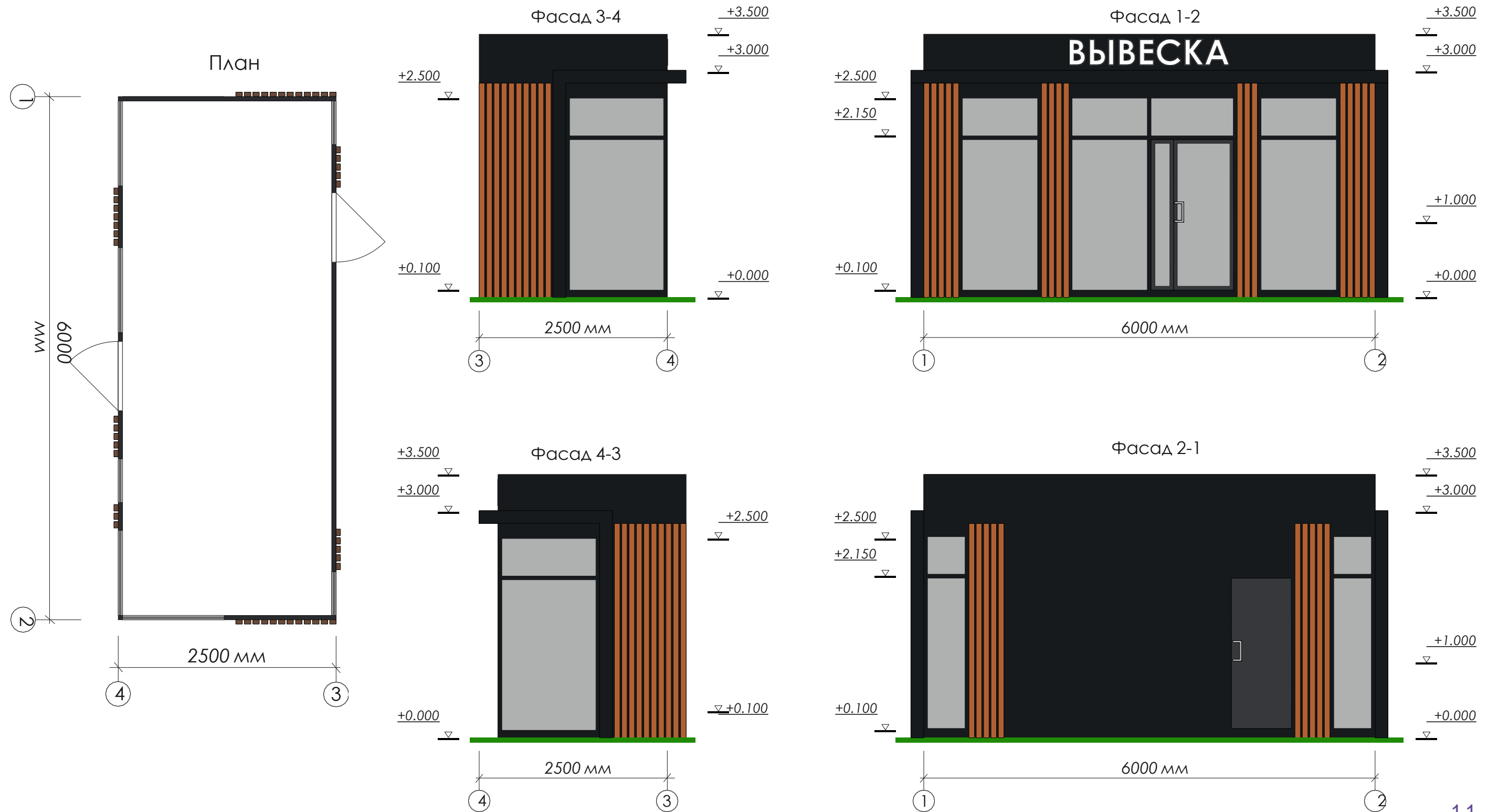
Весенне-летнее озеленение
(кашпо с петуниями
в пастельных тонах)



Зимнее озеленение
(хвойная композиция
с лампочками в кашпо)

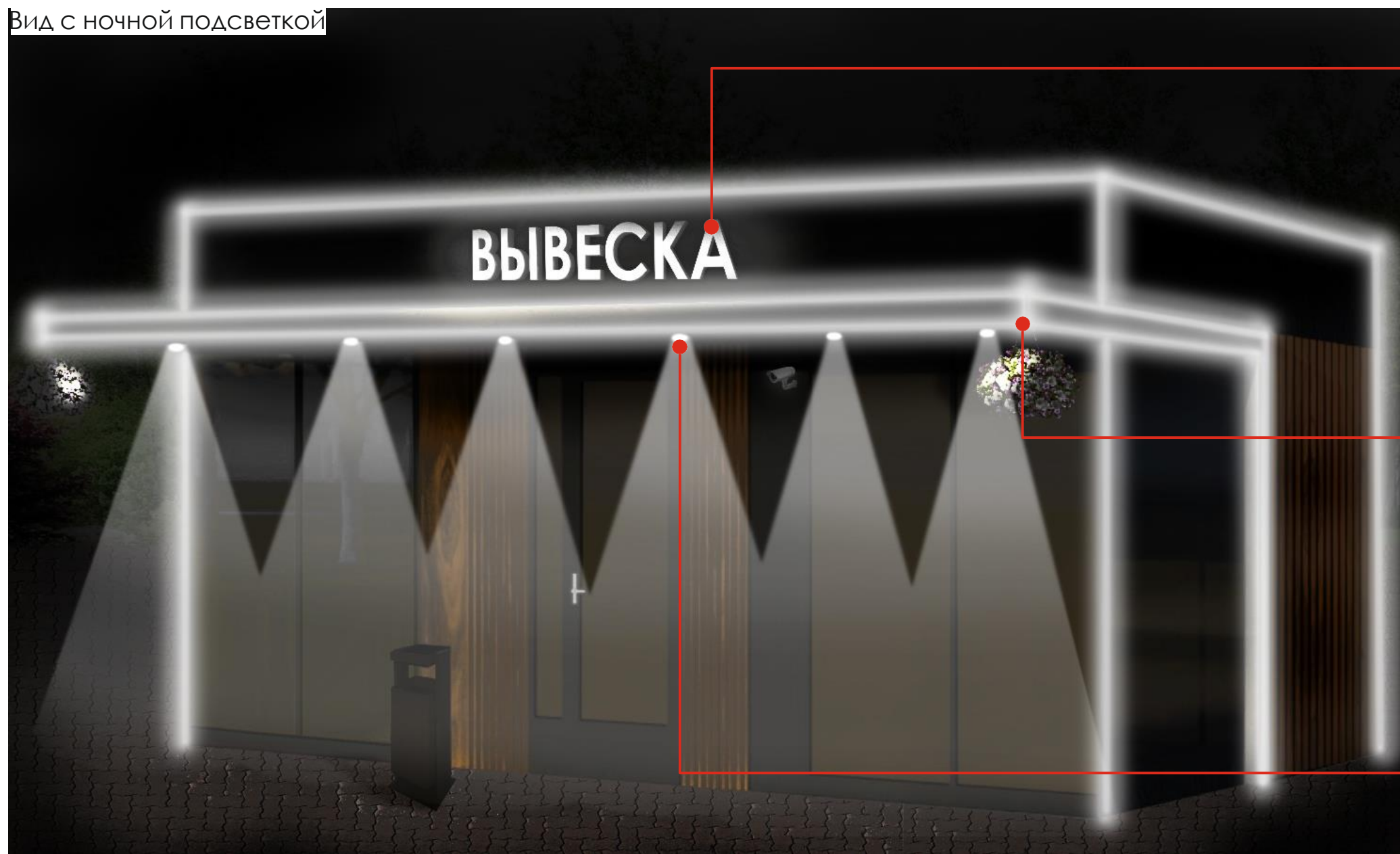


Видеокамера уличная
«MATRIX»

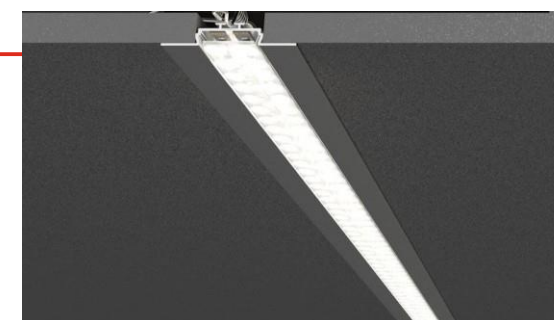




Вид с ночной подсветкой



Объемные отдельно стоящие буквы, изготовленные методом склейки из сочетания полимерных материалов с внутренней подсветкой



СВЕТОДИОДНАЯ ЛЕНТА



ТОЧЕЧНЫЕ СВЕТИЛЬНИКИ

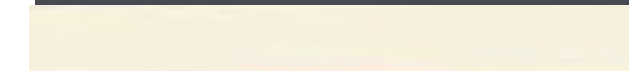


Дневной вид



Колористическое решение:

VX 7024



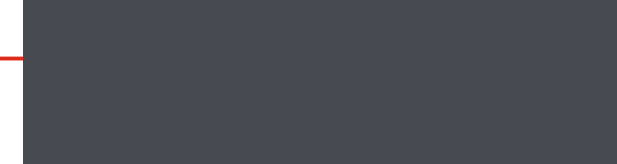
отделка наружных стен, фриза и козырька

BLEEK № 5
ЗОЛОТОЙ ДУБ



декоративная отделка наружных стен
(40мм x 40мм с шагом 40мм)

RAL 7024



импосты, переплёты, прилавок-поручень

RAL 7004



стекло с упрочняющей ламинацией

Элементы благоустройства



Весенне-летнее озеленение
(кашпо с петуниями
в пастельных тонах)



Зимнее озеленение
(хвойная композиция
с лампочками в кашпо)



Видеокамера уличная
«MATRIX»

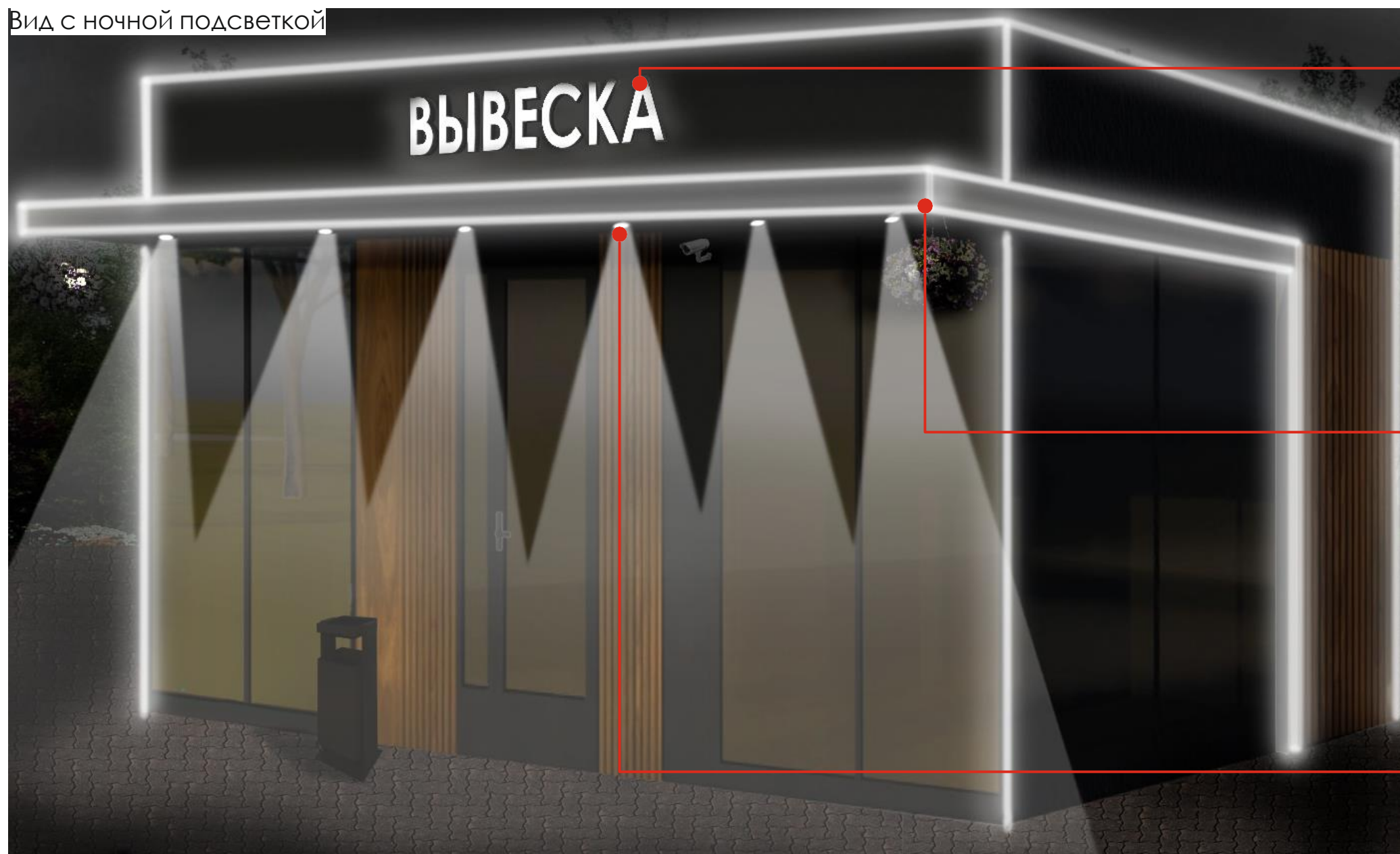


БОЛЬШОЙ ПАВИЛЬОН 5000 X 6000 мм МОДЕЛЬ-СХЕМА

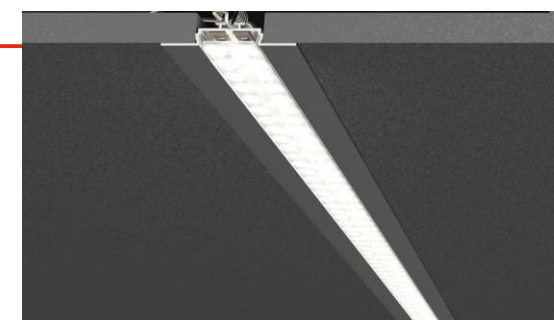




Вид с ночной подсветкой



Объемные отдельно стоящие буквы, изготовленные методом склейки из сочетания полимерных материалов с внутренней подсветкой



СВЕТОДИОДНАЯ ЛЕНТА



ТОЧЕЧНЫЕ СВЕТИЛЬНИКИ



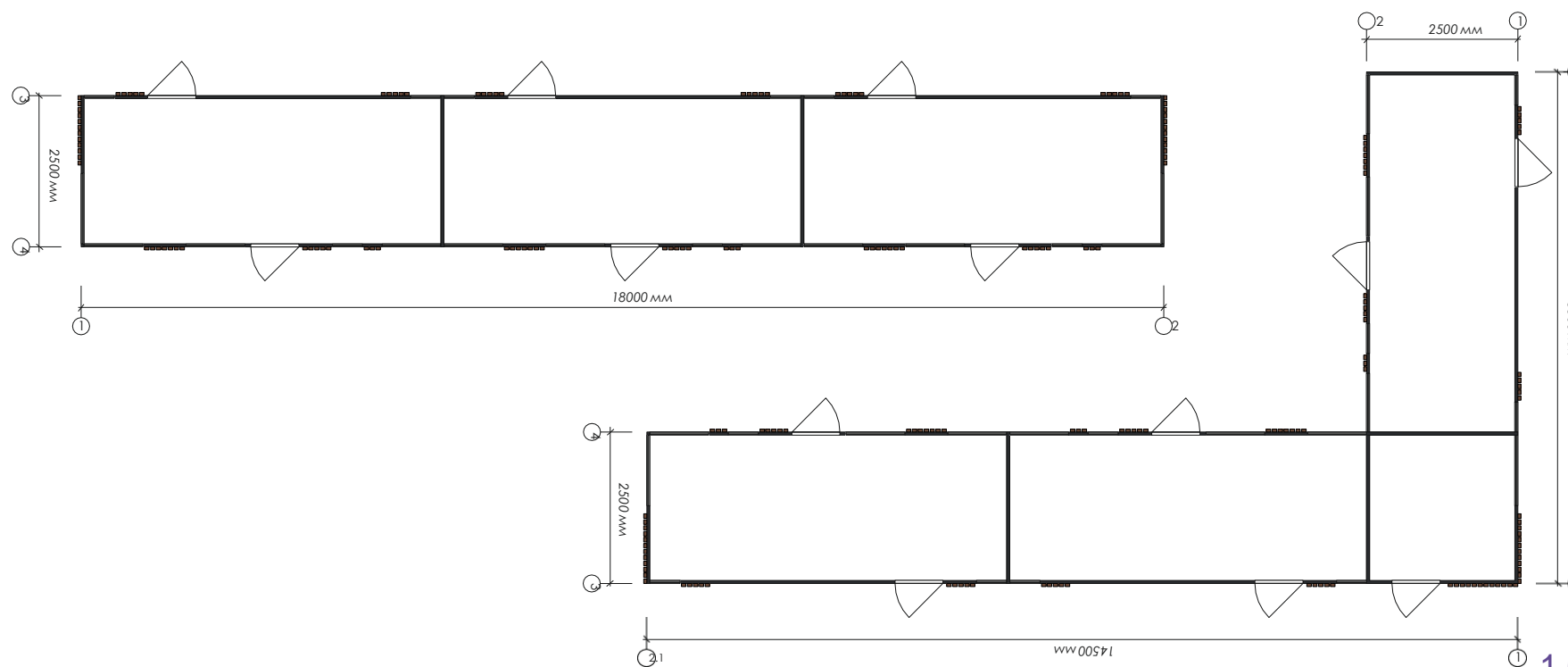
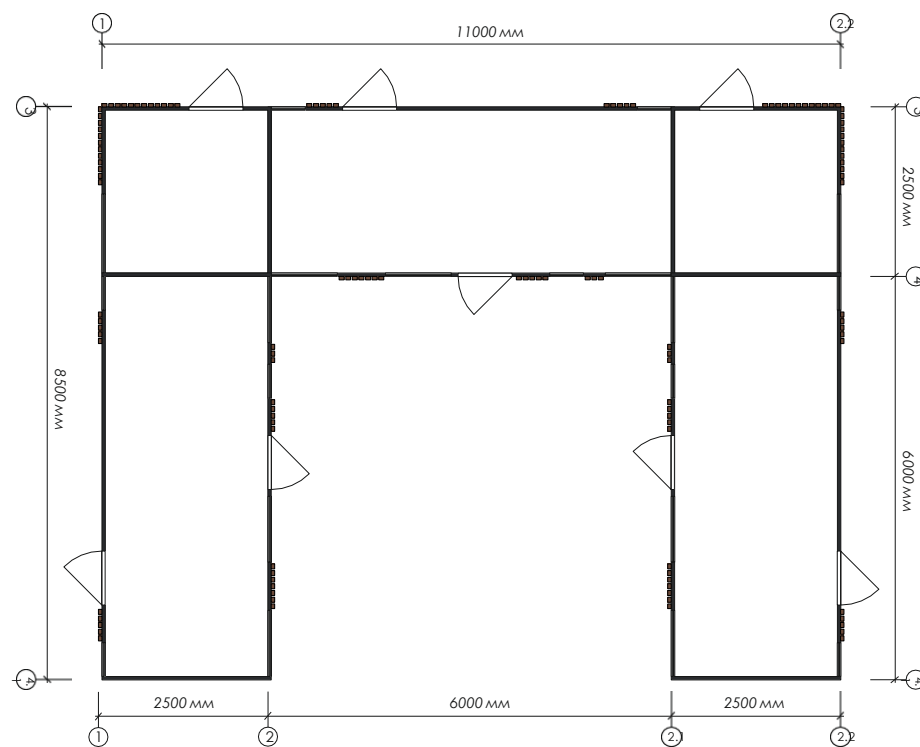
Дневной вид



Вид с ночной подсветкой



Возможные комбинации павильонов: в линию, «Г»-образная, «П»-образная

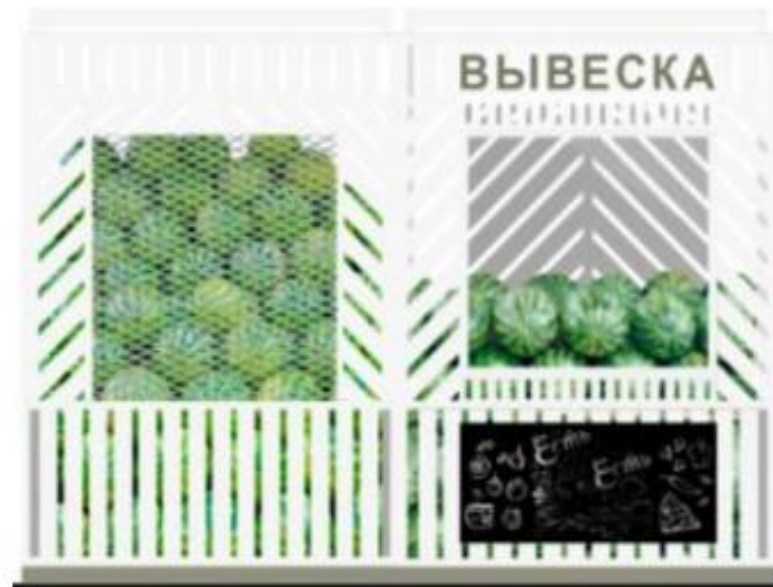




Овощи-фрукты



Бахча



Ёлочный базар



облицовка

каркас и место для вывески

дверь, ставни

графитовая информационная доска

пол



металлические ламели, рама (крепление без нащельников и видимых крепежей), ширина ламели 0,05-0,06 м, расстояние между ламелями 0,025-0,03 м, окраска в заводских условиях RAL7047 (матовая)

металлические стойки и ригели кубообразного сечения 0,05x0,05 м, окраска акриловой краской (каркас без заполнения сеткой, система крепления с внутренней стороны площадки))

окраска в заводских условиях RAL7047 (матовая)

сетка на проем экспонирования бахчи



ЦПВС нержавеющая ромбовидная (крепление изнутри)

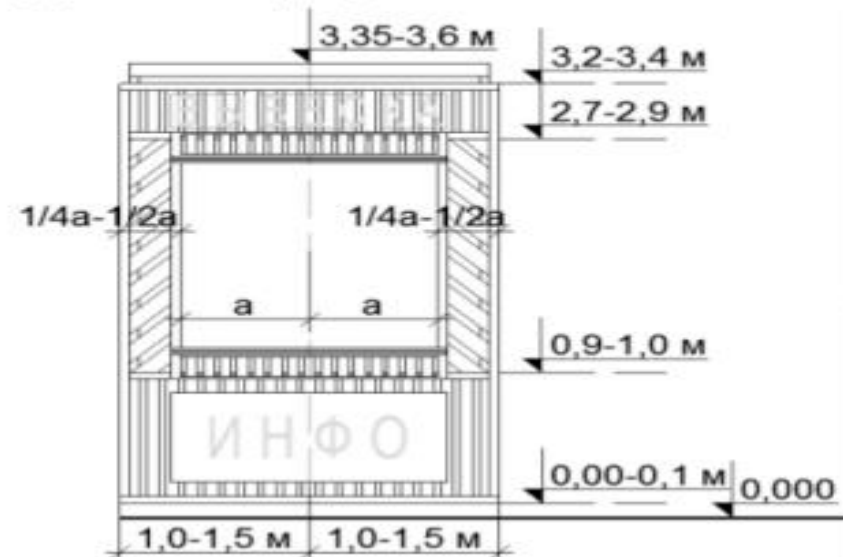
графитовая черная полуматовая или матовая краска (моющаяся, стойкая к щеткам и агрессивным растворам)

деревянный настил (хвойные породы), окраска рекомендуется палубный лак или специальная краска для дерева RAL7037



схема допустимых размеров палатки:

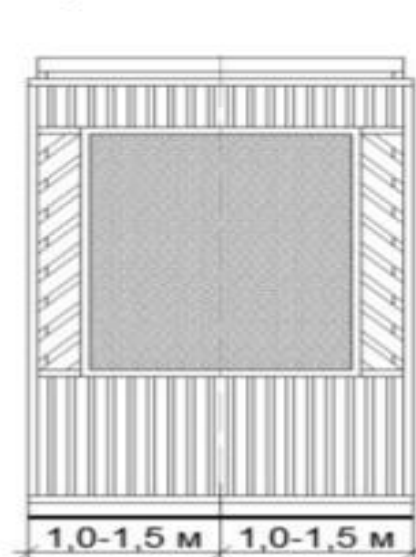
главный фасад
(проем открыт)



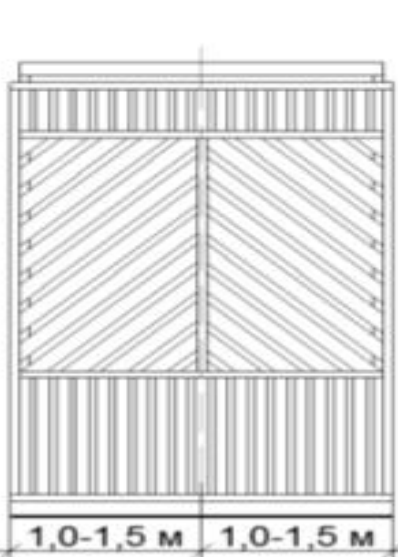
главный фасад
(проем закрыт)



торцевой фасад
с решеткой из ЦПС



задний фасад

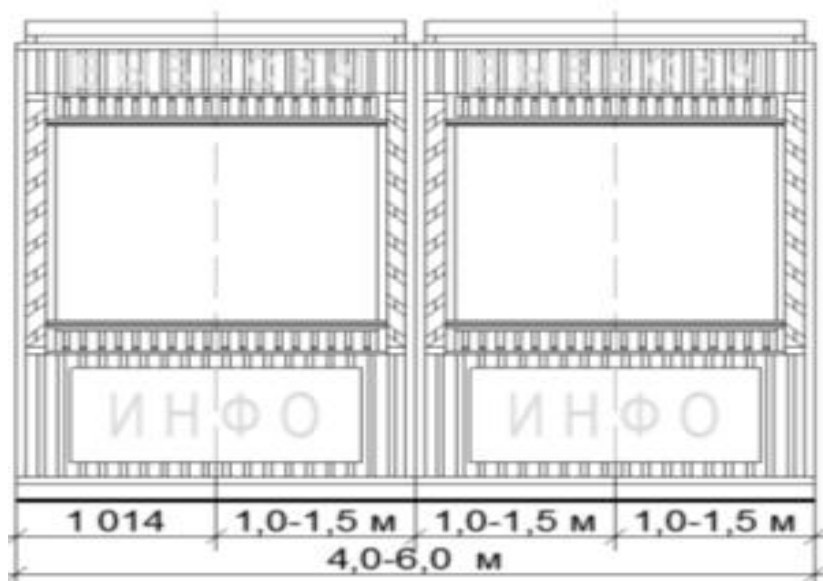


торцевой фасад
с дверью

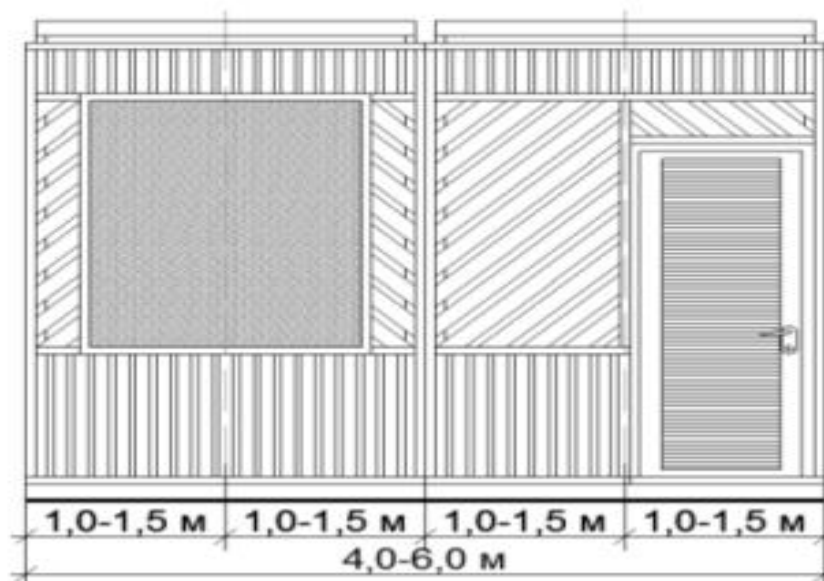


пример блока модулей палаток:

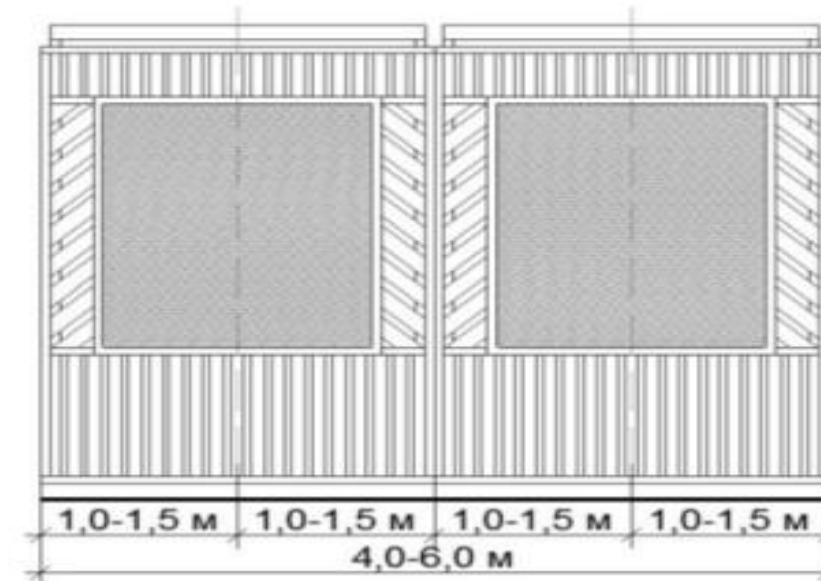
главный фасад и задний фасад
(проем открыт)



торцевой фасад
с дверью



торцевой фасад
без двери





Лобня

ГОРОДСКОЙ ОКРУГ Лобня

Внешний вид урн

При каждом прилавке (киоски, палатки), входе для посетителей (павильоны, специализированные павильоны), возле нестационарных общественных туалетов, при входах и на площадках с доступом посетителей должны быть размещены универсальные урны (ориентировочный размер 560x360x1030 (ДxШxВ); внешний вид урн: цвет серый, приближенный к RAL7037 или матовый металл; материал бака сталь, порошковая окраска в заводских условиях; материал облицовки сталь, порошковая окраска в заводских условиях (допускается вставка из деревянных или композитных ламелей).

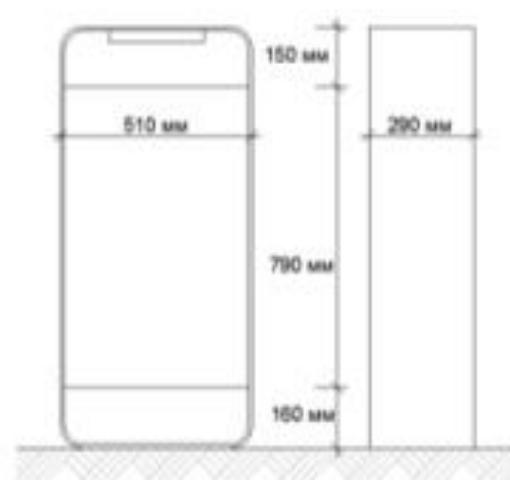


схема урны



одноцветная



двухцветная



с деревянной вставкой



с перфорированной вставкой



Контейнеры для мобильного озеленения мест размещения нестационарных торговых объектов: должны быть прочными, лаконичной формы (квадрат, цилиндр и т.д.), серых оттенков (цвет близкий к RAL 7037 или матовый металлик, камень, имитация камня из композита), без рисунков; высотой не более 60 см.





Лобня

ГОРОДСКОЙ ОКРУГ Лобня

Мобильный торговый объект



Цвет, цветовое сочетание	
1	неоновый, флуоресцентный
2	5 и более цветов на 1 фасаде
3	фиолетовый
4	черный-желтый
5	красный-зеленый
6	оранжевый-синий
7	розовый-зеленый
8	оранжевый-голубой
9	желтый-синий
10	черный-белый
11	белый-синий
12	белый-красный
13	красный-желтый
14	синий-красный
15	голубой-красный

16	черный-красный
17	черный-оранжевый
18	черный-синий
19	черный-голубой
20	черный-розовый
21	черный-зеленый
22	желтый-оранжевый
23	розовый-желтый
24	голубой-розовый
25	красный-оранжевый
26	синий-голубой
27	синий-зеленый
28	голубой-зеленый
29	золотой



Лобня

ГОРОДСКОЙ ОКРУГ Лобня

Мобильный пункт быстрого питания

1.1. Закрытый двухскатный шатер



max 7,5 м
10 x 20 м 15 x 20 м
10 x 30 м 15 x 30 м
max 10 x 50 м 15 x 40 м

1.2. Полузакрытый двухскатный шатер



max 7,5 м
10 x 20 м 15 x 20 м
10 x 30 м 15 x 30 м
max 10 x 50 м 15 x 40 м

1.2.1. Полузакрытый арочный шатер



max 6,0 м
5 x 20 м 6 x 12 м
5 x 30 м 6 x 18 м
5 x 40 м 6 x 24 м
max 5 x 50 м 6 x 24 м

1.2.2. Полузакрытый шатер (пагода)



max 5,0 м
4 x 4 м
5 x 5 м
max 6 x 6 м

1.3. Открытый двухскатный шатер



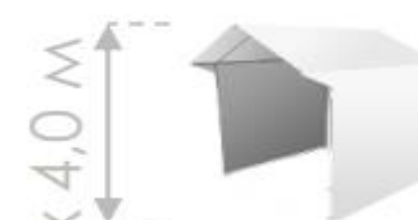
max 7,5 м
10 x 20 м 15 x 20 м
10 x 30 м 15 x 30 м
max 10 x 50 м 15 x 40 м

1.4 Жесткая палатка



max 4,0 м
2 x 2 м
3 x 3 м
max 3 x 4 м

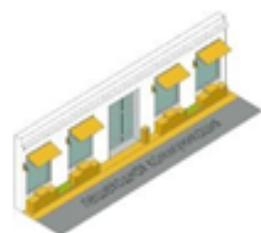
1.5 Мягкая палатка



max 4,0 м
2 x 2 м
3 x 3 м
max 3 x 4 м



1. Компактные



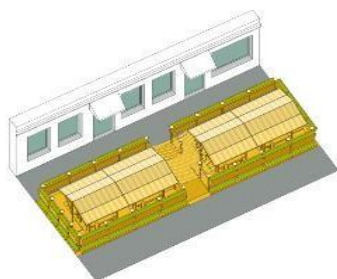
сезонные (летние) кафе в виде выступов на уровне первого этажа или сидений на подоконниках оконных (витринных) проемов наружной стены зала обслуживания (помещения для посетителей) здания (строения, сооружения) предприятия общественного питания.

2. Террасы



сезонные (летние) кафе, непосредственно примыкающие к зданию (строению, сооружению) предприятия общественного питания.

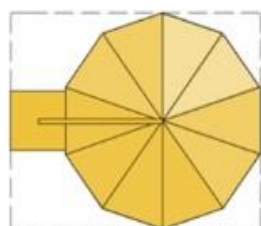
3. Веранды



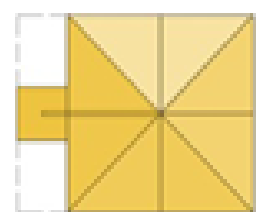
сезонные (летние) кафе, находящиеся в непосредственной близости от здания (строения, сооружения) предприятия общественного питания.



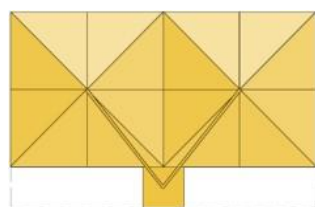
Зонт. Однокупольный круглый



Зонт. Однокупольный квадратный



Зонт. Двухкупольный квадратный



1. Зонты (однокупольные, многокупольные с опорой).

2. Отдельно стоящие маркизы.

3. Сборно-разборные перголы (односкатная, двухскатная, плоская).

4. Маркизы, прикрепляемые к стене здания (строения, сооружения) предприятия общественного питания.

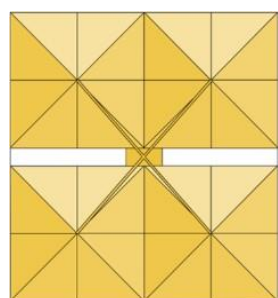
5. Навесы сезонного (летнего) кафе допускается выполнять с применением одного или более типов навесов одновременно.

6. Высота навесов (включая зонты) не должна превышать высоту первого этажа (линии перекрытий между первым и вторым этажами) здания (строения, сооружения) предприятия общественного питания.

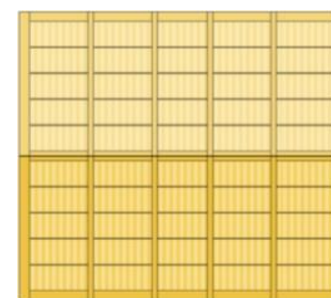


Типы навесов сезонных (летних) кафе

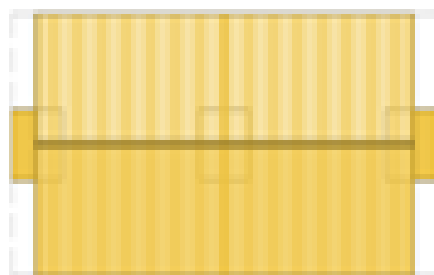
Зонт. Четырехкупольный круглый



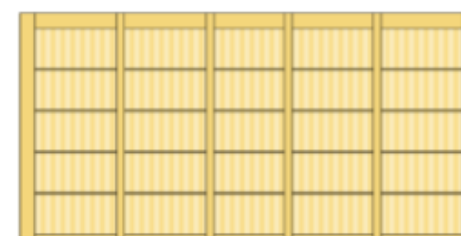
Сборно-разборная пергола (двухскатная)



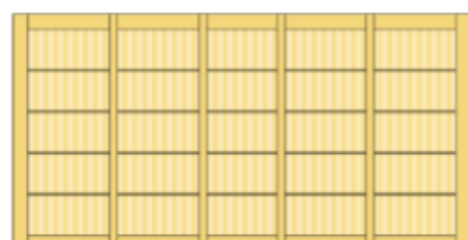
Отдельно стоящая маркиза

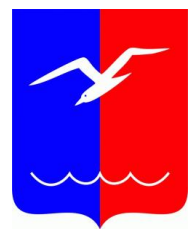


Сборно-разборная пергола (плоская)



Сборно-разборная пергола (односкатная)





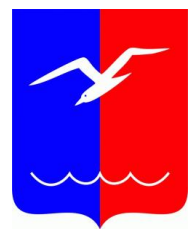
1. Используются сборно-разборные (легковозводимые) конструкции и элементы оборудования.
2. Для всех конструкций и элементов оборудования (включая навесы) не допускается использование:
 - а) кирпича и иных керамических изделий;
 - б) строительных (бетонных) блоков и плит, монолитного бетона, железобетона, цементобетона, цемента, асбестоцементных плит;
 - в) стальных профилированных листов (профнастила), сетки-рабицы, сварных решеток;
 - г) баннерной ткани, полиэтиленового пленочного покрытия, брезента, терпаулина, пластиковой сетки, а также для навесов не допускаются ткани, не предназначенные для изготовления навесов (тентов);
 - д) внешних поверхностей с имитацией дикого, колотого камня;
 - е) пластикового, винилового сайдинга, полиуретанового декора, арматуры, крупных фракций штукатурки «фактурная «шуба» и «короед»;
 - ж) мягкой черепицы, шифера, металлочерепицы, керамической черепицы, песчано-цементной черепицы, сланцевой кровли, сотового или профилированного поликарбоната;
 - з) стилизаций под сельскую архитектуру (ранчо, фермы, хуторы, мазанки) в городах и поселках городского типа;
 - и) стилизаций под средневековые замки и крепости;
 - к) твердых коммунальных отходов (в том числе картона, бумаги, поддонов, ящиков, иных упаковочных материалов, бутылок, стеклянного боя, отходов, образующихся в процессе сноса, разборки, реконструкции, ремонта (в том числе капитального) или строительства, шин и частей транспортных средств).



1. В случае размещения нескольких сезонных (летних) кафе при стационарных предприятиях общественного питания, принадлежащих разным собственникам (владельцам) и расположенных в одном здании (строении, сооружении), конструкции сезонных (летних) кафе должны быть выполнены в едином архитектурно-художественном решении (гармонично взаимосвязанные материалы конструкций, колористические решения, рекламно-информационное оформление), с соблюдением единой линии размещения крайних точек выступа элементов оборудования сезонного (летнего) кафе относительно горизонтальной плоскости фасада.

2. Конструкции и элементы оборудования, используемые при обустройстве сезонного (летнего) кафе:

- а) не допускается заполнение пространства между элементами оборудования и конструкциями при помощи оконных и дверных блоков (рамное остекление), сплошных металлических панелей, сайдинг-панелей и остекления;
- б) допускается заглубление элементов крепления конструкций, элементов оборудования (включая навесы) до 0,30 м;
- в) высота крепления конструкций, элементов оборудования (включая навесы) не должна превышать высоту первого этажа (линии перекрытий между первым и вторым этажами) здания (строения, сооружения), занимаемого стационарным предприятием общественного питания;
- г) конструкции и элементы оборудования (включая навесы) должны быть выполнены в едином архитектурно-художественном стиле, с учетом колористического решения фасадов и стилистики здания (строения, сооружения), в котором размещено стационарное предприятие общественного питания, а также архитектурно-градостроительного решения окружающей застройки и особенностей благоустройства прилегающей территории;
- д) конструкции и элементы оборудования должны обеспечивать доступность сезонного (летнего) кафе для маломобильных групп населения (путем использования пандусов, поручней, специальных тактильных и сигнальных маркировок);
- е) декоративные ограждения размещаются в одну линию в границах места размещения сезонного (летнего) кафе;



ж) высота декоративных ограждений:

- не менее 0,60 м (за исключением случаев устройства контейнеров под озеленение, выполняющих функцию ограждения);

- не более 0,90 м (за исключением раздвижных, складных декоративных ограждений высотой в собранном (складном) состоянии не более 0,90 м и в разобранном - 1,80 м

з) конструкции декоративных ограждений, устраиваемых на твердом покрытии, должны быть выполнены из жестких секций, скрепленных между собой элементами, обеспечивающими их устойчивость;

и) конструкции декоративных ограждений не должны содержать элементов, создающих угрозу получения травм;

к) в качестве декоративных ограждений не допускается использование глухих (визуально непроницаемых) конструкций (за исключением случаев устройства ограждений из контейнеров для озеленения);

л) элементы озеленения и контейнеры для элементов озеленения, иные конструкции и оборудование должны быть устойчивыми;

м) запрещается использование контейнеров для озеленения, изготовленных из легко бьющихся, пачкающихся материалов, а также стекла, строительного бетона, необработанного металла и пластика.

н) использование контейнеров для озеленения со сливным отверстием не допускается;

о) для озеленения допускается использование подвесных контейнеров, в том числе путем их размещения на декоративных ограждениях;

п) допускается организация технологического настила высотой не более 0,45 м от отметки тротуара (иного покрытия объекта благоустройства) до верхней отметки пола технологического настила;



р) технологические настилы устраиваются:

-на территории, имеющей уклон более 3% (включительно), для целей ее выравнивания, изоляции элементов крепления и элементов оборудования, для прокладки сетей электроснабжения в соответствии с требованиями пожарной безопасности, для организации ливневого стока с поверхности тротуара (иного покрытия объекта благоустройства);

-вне зависимости от угла наклона территории, при неудовлетворительном состоянии покрытия территории в границах места размещения сезонного (летнего) кафе;

с) лестничные сходы с технологического настила по ширине не должны быть менее 0,90 м;

т) доступ маломобильных групп населения на технологический настил обеспечивается путем применения пандусов с максимальным уклоном 5% (допускается использование конструкций съемных пандусов);

у) высота элементов оборудования сезонного (летнего) кафе не должна превышать высоту первого этажа (линии перекрытий между первым и вторым этажами) здания, строения, сооружения, занимаемого стационарным предприятием общественного питания.



Основные требования к подбору материала текстиля штор, занавесов, вертикальных маркиз, экранов, навесов, зонтов, отдельно стоящих маркиз сезонных (летних) кафе



Oxford



Cordura



Акрил



Скрин не менее 5%



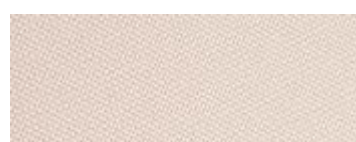
Серо-белый
(RAL 9002/7047/7035)



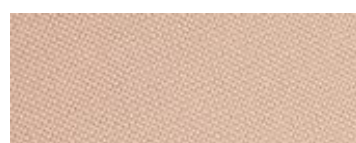
Белый (RAL9003
/9010/9016/9001)



Голубой
(RAL2008020/1908020)



Бежевый
(RAL0608020/0508020)



Бежевый
(RAL0608030/0508030)



Голубой
(RAL2607020/2507020)



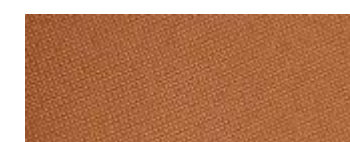
Бежевый
(RAL0507050/0505040)



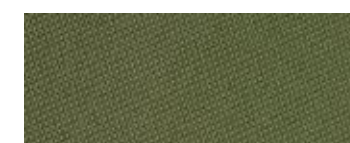
Серо (RAL7040/
7045/7046/7037)



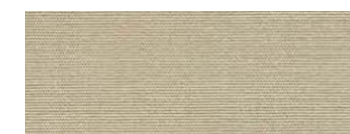
Серый
(RAL9003/9010/9016/9001)



Коричневый
(RAL8001/8023)



Зеленый
(RAL6025/6011)



Бежевый
(RAL0707020)



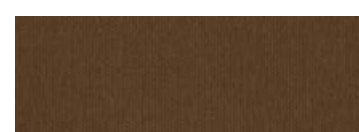
Бежевый
(RAL7034/1020)



Розовый
(RAL0205040/0105040)



Коричневый
(RAL8001/8023)



Серый
(RAL8012/8015)



Белый
(RAL9003/9010/9016/9001)



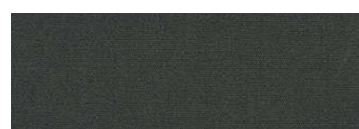
Бежевый
(RAL1015)



Желтый
(RAL1018/1021/1023)



Красный
(RAL0404067/2004)



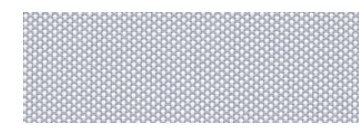
Серый
(RAL7011/7012/7015)



Коричневый
(RAL8011/8028)



Серый
(RAL7011/7012/7015)



Серо-Белый
(RAL9002/7047)



Основные требования к подбору материала текстиля штор, занавесов, вертикальных маркиз, экранов, навесов, зонтов, отдельно стоящих маркиз сезонных (летних) кафе

Серо-белый (RAL 9002/7047/7035)



Коричневый (RAL 8001/8023)



Белый (RAL 9003/9010/9016/9001)



Серый (RAL 7040/7045/7046/7037)



Бежевый (RAL 0608020/0508020)



Зеленый (RAL 6025/6011)





Основные требования к подбору материала текстиля штор, занавесов, вертикальных маркиз, экранов, навесов, зонтов, отдельно стоящих маркиз сезонных (летних) кафе



Серо-белый (RAL 9002/7047/7035)



Белый (RAL 9003/9010/9016/9001)





Лобня
ГОРОДСКОЙ ОКРУГ Лобня

Основные требования к подбору материала текстиля штор, занавесов, вертикальных маркиз, экранов, навесов, зонтов, отдельно стоящих маркиз сезонных (летних) кафе

Белый (RAL 9003/9010/9016/9001)



Голубой (RAL 2607020/2507020)





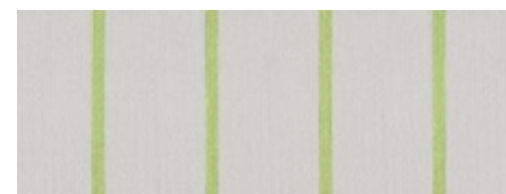
Максимальный контраст цветов многоцветных тканей навесов, зонтов, маркиз»



2 цвета 50%/50%



2 цвета 20%/80%



2 цвета 20%/80%

Материал каркаса навесов сезонных (летних) кафе:

1. Дерево, алюминий, сталь, композитные материалы.
2. Внешняя поверхность окрашенная и (или) с защитным покрытием.
3. Покрытия (пропитки) внешней поверхности должны обеспечивать прочность, высокую устойчивость к горению, UV выгоранию, гниению, механическим повреждениям, деформациям.

При содержании и эксплуатации существующих сезонных (летних) кафе:

- Подлежат соблюдению требования к обустройству новых и ремонту, текущему ремонту существующих сезонных (летних) кафе при стационарных предприятиях общественного питания;
- Не допускаются:
 - а) эксплуатационные деформации внешних поверхностей конструкций и элементов оборудования (включая навесы):
 1. растрескивания, осыпания, трещины, плесень и грибок, пятна выгорания цветового пигмента, коробления, отслаивания, коррозия, высолы, потеки, пятна ржавчины, пузыри, свищи, обрушения, провалы, крошения, пучения, расслаивания, дыры, пробойны, заплаты, вмятины, выпадение отделки и креплений, иные визуально воспринимаемые разрушения фактурного и красочного слоев конструкций и элементов оборудования;
 2. разрушение архитектурно-строительных изделий, элементов конструкций и архитектурного декора, механические повреждения, нарушение целостности конструкций;
 - б) загрязнения, сорная растительность;
 - в) не закрепленные короба, кожухи, провода, розетки на поверхностях конструкций и элементов оборудования;
 - г) рекламные конструкции: самовольно размещенные, эксплуатируемые после окончания срока договора на установку, эксплуатируемые после аннулирования ранее выданного разрешения, эксплуатируемые с нарушением требований к установке и эксплуатации;
 - д) средства информации: самовольно размещенные, эксплуатируемые после окончания срока согласования размещения информации, эксплуатируемые с нарушением дизайн-проекта, в соответствии с которым получено согласование размещения информации;
 - е) вандальные изображения;
 - ж) отсутствие визуальных средств информации, специализированных элементов, размещаемых на внешних поверхностях общественных зданий, строений, сооружений для обеспечения беспрепятственного доступа маломобильных групп населения;
 - з) использование осветительных приборов вблизи окон жилых помещений в случае прямого попадания на окна световых лучей.

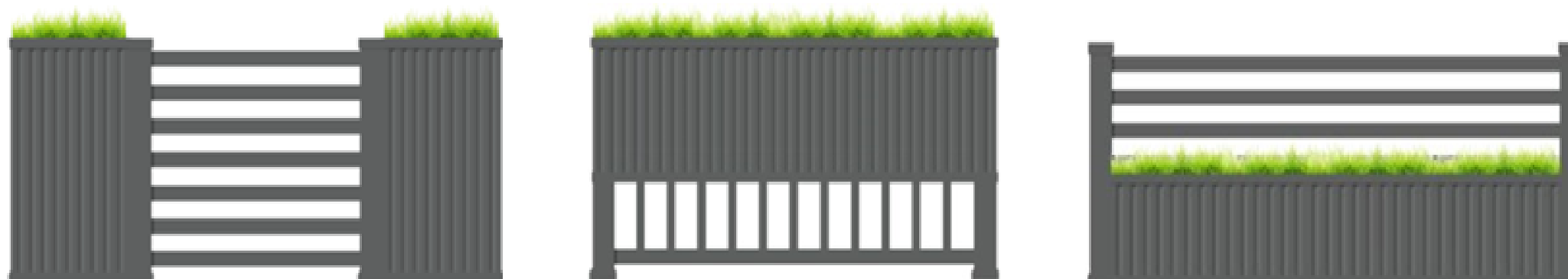


1. Поверхности ограждения окрашенные и (или) с защитным покрытием.
2. Покрытия (пропитки) поверхностей ограждения должны обеспечивать прочность, высокую устойчивость к горению, UV выгоранию, гниению, механическим повреждениям, деформациям.
3. Материал: дерево, композитные материалы.
4. Конструкции должны быть скреплены между собой элементами, обеспечивающими их устойчивость.

Секционное ограждение (стойки, секции, заполнение секций)



Прямоугольные в плане вазоны и секционные ограждения (чередование)





1. Внешняя поверхность окрашенная и (или) с защитным покрытием.
2. Покрытия (пропитки) внешней поверхности должны обеспечивать прочность, высокую устойчивость к горению, UV выгоранию, гниению, механическим повреждениям, деформациям.
3. Материал покрытия: дерево, композитные материалы.



Древесно-полимерный композит



Террасная доска из лиственницы



Окраска – оттенки белого цвета



RAL 9003 RAL 9010 RAL 9010

Окраска – оттенки зеленого цвета



RAL 6011 RAL 6019 RAL 6021 RAL 6025

Окраска – оттенки светлого серого цвета



RAL 9035 RAL 9047 RAL 9018 RAL 9002

Окраска – оттенки голубого цвета



RAL 5007 RAL 5009 RAL 5012 RAL 5014 RAL 5023 RAL 5024

Окраска – оттенки серого цвета

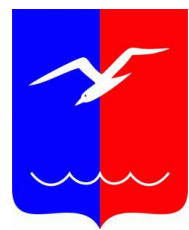


RAL 7010 RAL 7011 RAL 7015 RAL 7024 RAL 7039 RAL 7037

Окраска – оттенки коричневого цвета



RAL 8002 RAL 8003 RAL 8004 RAL 8007 RAL 8011 RAL 8012



1. Внешний вид мебели сезонного (летнего) кафе должен соответствовать стилю, материалам, цветовым решениям иных конструкций и элементов оборудования сезонных (летних) кафе.

2. Типовые сочетания цветов мебели:

а) монохромный светлый без цветовых акцентов; б) монохромный темный без

цветовых акцентов;

в) монохромный нейтральный без цветовых акцентов;

г) монохромный светлый с цветовыми акцентами; д) монохромный темный с

цветовыми акцентами;

е) монохромный нейтральный с цветовыми акцентами.



Лобня

ГОРОДСКОЙ ОКРУГ Лобня

ВНЕШНИЙ ВИД МЕБЕЛИ СЕЗОННЫХ (ЛЕТНИХ) КАФЕ





Лобня

ГОРОДСКОЙ ОКРУГ Лобня

ВНЕШНИЙ ВИД МЕБЕЛИ СЕЗОННЫХ (ЛЕТНИХ) КАФЕ

Монохромный вариант внешнего вида мебели



Цветной вариант внешнего вида мебели





Допустимые виды средств размещения информации (средств размещения информации) и их основные параметры

№ п/п	Типы нестационарных торговых объектов	Средства размещения информации					Меню/товарные ценники на фасаде НТО	
		Место размещения СРИ	Вариант исполнения (вид СРИ)	Высота букв и логотипа, мм	Длина менее, мм	Глубина, менее, мм	Вид /способ изготовления	Место установки
1	Киоск: габариты 2,5х3,0 м (h≈3,0 м), фриз 500мм	На фризе без подложки	Объемный буквы с внутренним подсветом	250	2100	60	композитная панель с полноцветной печатью или световой короб «лайтбокс», максимальным размером 600мм * 800мм	по фронту продажи, слева/справа от окна выдачи
2	Павильон: габариты 2,5х6,0 м (h≈3,5 м) фриз 500мм	На фризе без подложки	Объемный буквы с внутренним подсветом	300	3000	80	---	---
3	Большой павильон: габариты 5,0х6,0 м (h≈4,0 м) фриз 500мм	На фризе без подложки	Объемный буквы с внутренним подсветом	300	3000	80	---	---
4	Галерея павильонов: габариты - 18,0х2,5 (h≈3,5 м) фриз 500мм	На фризе без подложки	Объемный буквы с внутренним подсветом	300	3000	80	---	---
5	Палатка (жесткая) «овощи-фрукты»: габариты 2,0х2,0 м/ 3,0х3,0 м (h≈3,35-3,6 м) фриз 500мм	над прилавком без подложки	Плоские буквы из ПВХ без подсветки	250	Не более ширины оконного проема продаж	3-10	графитовая доска для размещения информации о стоимости товара в виде надписей мелом	горизонтально по фронту торговли, ниже линии прилавка, высотой 600мм не более ширины прилавка



Допустимые виды средств размещения информации (средств размещения информации) и их основные параметры

6	Палатка (жесткая) «бахча»: габариты 2,5х6,0 м (h≈3,5 м) фриз 500мм	Над прилавком без подложки	Плоские буквы из ПВХ без подсветки	250	Не более ширины оконного проема продаж	3-10	графитовая доска для размещения стоимости товара в виде надписей мелом	горизонтально по фронту торговли, ниже линии прилавка, высотой 600мм не более ширины прилавка	
7	Палатка (жесткая) «ёлочный базар»: габариты 2,5х6,0 м (h≈3,5 м) фриз 500мм	Над входом на открытую площадку	Плоские буквы из ПВХ без подсветки	250	Не более ширины оконного проема	3-10	графитовая доска для размещения стоимости товара в виде надписей мелом	вертикально на глухом прстенке, слева от входа на открытую площадку, высотой 1500 мм, шириной 600мм	
8	Блок модулей палаток	На фризе без подложки	Плоские буквы из ПВХ без подсветки	250	Не более ширины каждого оконного проема	3-10	графитовые доски для размещения стоимости товара в виде надписей мелом для каждого сектора		для каждой палатки с соблюдением в блоке единой оси размещения по горизонтали
9	Автокафе, автомагазин (фудтрак)	На крыше без подложки	Объемные буквы с внутренним подсветом	250	3000	60-80	оклейка или покраска	1 вариант На ширину светопрозрачной конструкции, не более 30 % от площади стеклянного полотна 2 вариант корпус автомагазина не ширеу светопрозрачного элемента, высотой до 600мм	предусмотреть механизм быстрого демонтажа СРИ перед началом движения автосредства
10	Торговая тележка	по фронту торговли, на поверхности тележки	наклейка или покраска	300	не более 70% ширины тележки	---	---	---	на тележке рекомендуется разместить логотип компании или наименование продукции.



11	шатры	Не предусмотрено
12	Мягкая палатка	Не предусмотрено
13	Сезонные кафе, террасы, веранды	Не предусмотрено

Для сохранения эстетичности урн, контейнеров для мобильного озеленения, зонтов, маркиз, штор, тентов, навесов, сезонной мебели запрещено размещать на них информацию и рекламу.

Не допускается:

1. размещение баннеров на поверхностях НТО, ограждениях сезонных кафе, бахчевых развалов и ёлочных базаров;
2. заклейка плёнкой (иными материалами) закрашивание лицевой и/или внутренней плоскости витрины и дверных поверхностей НТО
3. установка конструкций, типа «бегущая строка» с текстом «открыто/закрыто», типа «гибкий неон» с текстовыми или тематическими изображениями (стакан кофе, шаурма, бургер, ножницы/расческа, часы работы и другие) в витринах НТО.